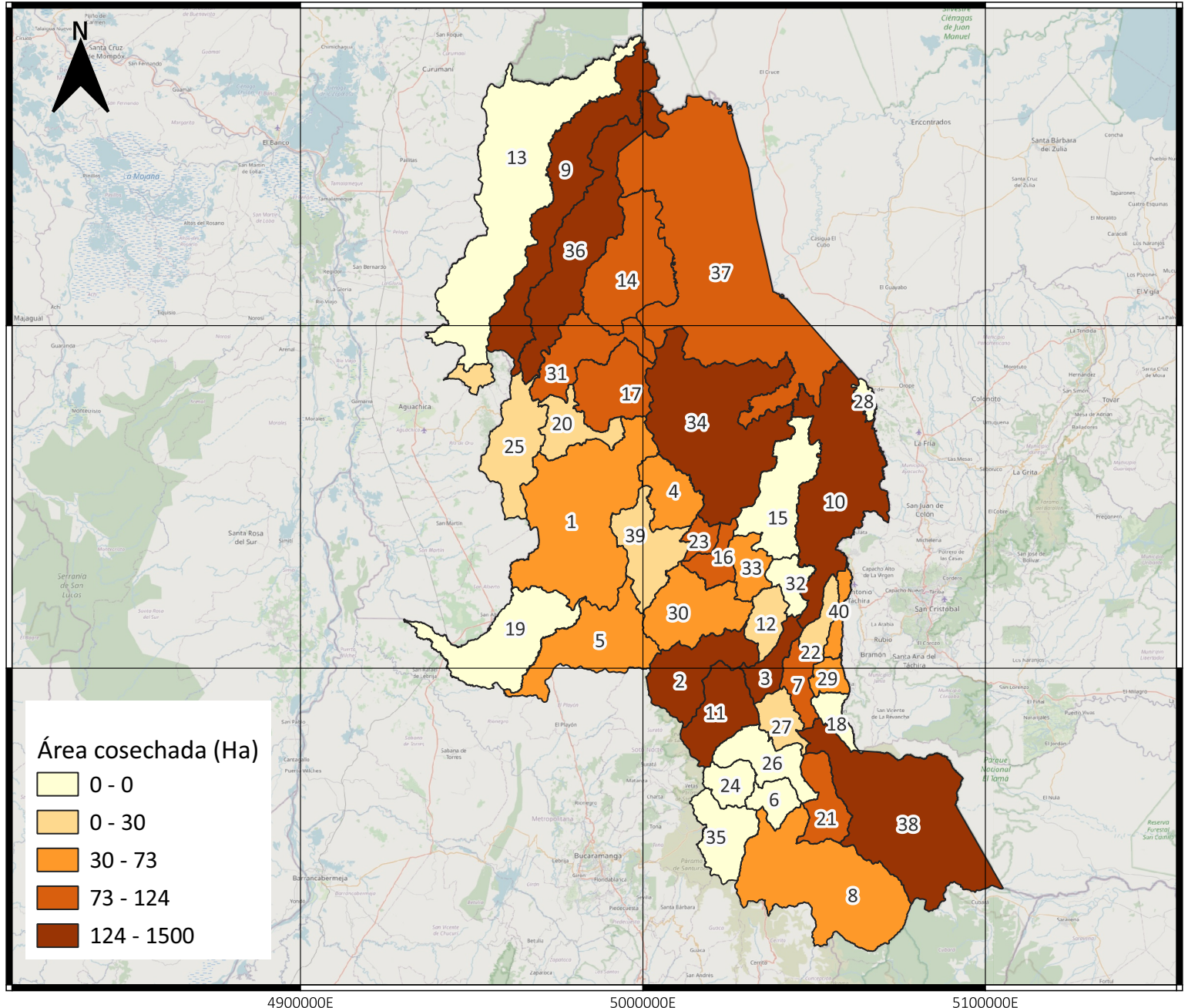


ÁREA COSECHADA DE CAÑA PANELERA NORTE DE SANTANDER - COLOMBIA (HECTÁREAS) 2023

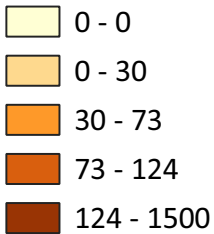
4900000E

5000000E

5100000E



Área cosechada (Ha)



No	Municipio	No	Municipio	No	Municipio	No	Municipio
10	Cúcuta	20	La Playa	30	Salazar	40	Villa Del Rosario
1	Ábrego	11	Cucutilla	21	Labateca	31	San Calixto
2	Arboledas	12	Durania	22	Los Patios	32	San Cayetano
3	Bochalema	13	El Carmen	23	Lourdes	33	Santiago
4	Bucarasica	14	El Tarra	24	Mutiscua	34	Sardinata
5	Cáchira	15	El Zulia	25	Ocaña	35	Silos
6	Cácota	16	Gramalote	26	Pamplona	36	Teorama
7	Chinácota	17	Hacarí	27	Pamplonita	37	Tibú
8	Chitagá	18	Herrán	28	Puerto Santander	38	Toledo
9	Convención	19	La Esperanza	29	Ragonvalia	39	Villa Caro

INFORMACIÓN DE REFERENCIA:

Sistema coordinado: MAGNA SIRAS CTM12

ESRI: 103599

Datum: MAGNA